

Ostdeutsche Regionen 20 Jahre nach dem Mauerfall

von Blien, Hong Van, Kaufmann und Kaimer

Korreferat von Rolf Scheufele

Institut für Wirtschaftsforschung Halle (IWH)

20 Jahre Arbeitsmarkt Ostdeutschland

Halle, Oktober, 2009

- ▶ **Forschungsfrage:** Konvergiert die regionale Arbeitslosigkeit in Ostdeutschland?
- ▶ **Motivation:** Hohe persistente Arbeitslosigkeit in Ostdeutschland nach 1991
- ▶ **Methodik:** Schätzung eines Querschnittsmodells mit räumlichen Effekten zum Test auf β -Konvergenz
- ▶ **Aussagen:**
 - ▶ Regionale Arbeitslosenquoten konvergieren (im Sinn der β -Konvergenz)
 - ▶ Hoher Anteil Verarbeitendes Gewerbe \implies Rückgang der Arbeitslosigkeit
 - ▶ Nachbarschaftseffekte wichtig

$$ga = \beta_0 + \beta_1 a + \phi W ga + \beta_2 v + \beta_3 w + X\gamma + \epsilon$$

mit $\epsilon = \psi W \epsilon + u$

- ▶ Was steckt hinter der abhängigen Variable ga (“Wachstum der Arbeitslosigkeit”)? $\frac{ALQ_{2009} - ALQ_{1993}}{ALQ_{1993}}$, $ALQ_{2009} - ALQ_{1993}$ oder $\frac{AL_{2009} - AL_{1993}}{AL_{1993}}$? Vermutung: $ga = \frac{ALQ_{2009} - ALQ_{1993}}{ALQ_{1993}}$
- ▶ Beachte: $ALQ \approx AL/EWP \approx (EWP - EW)/EWP$
 \implies Vermischt viele verschiedene Effekte (Demografie, Arbeitsangebot, Arbeitsnachfrage, Migration, ...)
- ▶ Funktionaler Zusammenhang: Abhängige Variable ist Wachstumsrate, Arbeitslosigkeit erscheint als erklärende Größe (Niveauvariable nicht logarithmiert). Interpretation der Koeffizienten?

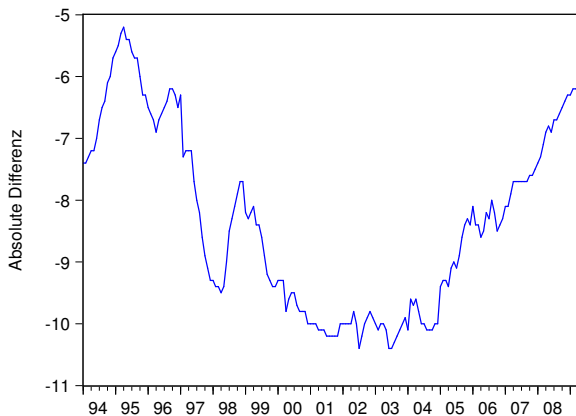
$$ga = \beta_0 + \beta_1 a + \phi Wga + \beta_2 v + \beta_3 w + X\gamma + \epsilon$$

mit $\epsilon = \psi W\epsilon + u$

- ▶ Interpretation der Ergebnisse mit Variable w (Beschäftigungswachstum)?
- ▶ Koeffizient ϕ ist negativ! Ist das plausibel? Ist das Modell sinnvoll spezifiziert? Mögliche Ursachen: unbeobachtete Heterogenität und / oder Migrationseffekte
- ▶ Ist das Modell wirklich **nachfrageseitig**? Was ist mit Produktion / Löhne?
- ▶ Stabilität? Evtl. Teilperioden: 1993-2000 und 2001-2008
- ▶ Weiteres: Simultanität / Wahl der Gewichtsmatrix W

Differenz der Arbeitslosenquoten West-Ost

Arbeitslosenraten



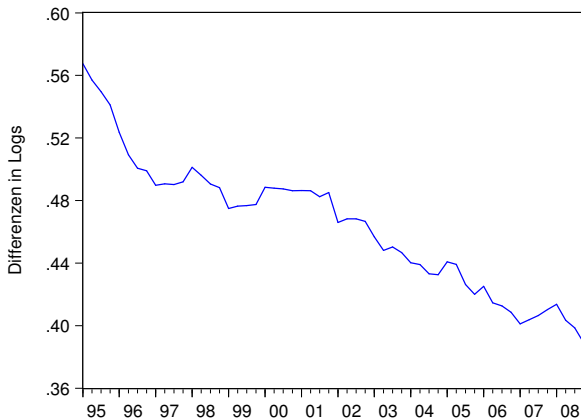
Inhalt

“Kritik”

Fazit

Pro-Kopf-Einkommensdifferenz West-Ost

BIP pro Kopf



- ▶ Hohe Relevanz
- ▶ Detailliertere Motivation der verwendeten Variablen ("theoriegeleitet", siehe Blanchard und Katz, 1992)
- ▶ Potential für zukünftige Projekte:
 - ▶ Isolierung der verschiedenen Effekte (Migration, Arbeitsnachfrage)
 - ▶ Wie sind die **Unterschiede zu Westdeutschland** (Spezifikation eines regionalen Modells für Gesamtdeutschland und Test auf Unterschiede)
 - ▶ Methodische Erweiterung: **Dynamisches Panelmodell mit räumlichen Effekten** (Kontrolle für unbeobachtbare Heterogenität)

Vielen Dank!