

Pressemitteilung 1/2024

Halle (Saale), den 10.01.2024

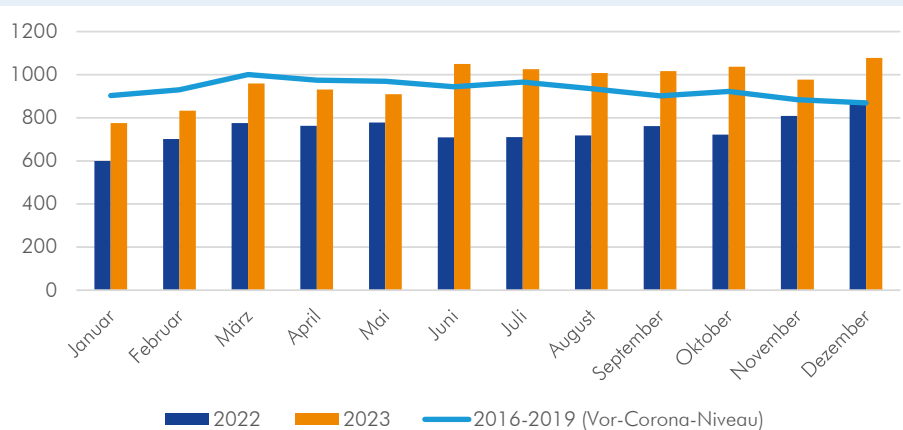
IWH-Insolvenztrend: Höchstwert bei Firmenpleiten im Dezember

Die Zahl der Insolvenzen von Personen- und Kapitalgesellschaften ist im Dezember stark angestiegen, zeigt die aktuelle Analyse des Leibniz-Instituts für Wirtschaftsforschung Halle (IWH). Es war der höchste Wert für einen Dezember seit Beginn der Datenerfassung im IWH-Insolvenztrend im Jahr 2016. Für die kommenden Monate rechnet das IWH mit weiter steigenden Insolvenzzahlen.

Die **Zahl der Insolvenzen** von Personen- und Kapitalgesellschaften in Deutschland liegt laut IWH-Insolvenztrend im Dezember 2023 bei 1 078 (vgl. Abbildung 1). Das sind 10% mehr als im November und knapp ein Viertel mehr als im Dezember des Jahres 2022. Die Zahl der Insolvenzen lag 24% über dem Dezember-Durchschnitt der Jahre 2016 bis 2019, also vor der Corona-Pandemie.

Im Dezember wurde der höchste Wert des Jahres 2023 erreicht. Wie von der IWH-Insolvenzforschung im Spätsommer prognostiziert, wurde das vierte Quartal damit zum insolvenzstärksten Quartal des vorigen Jahres. Das vierte Quartal weist normalerweise die wenigsten Insolvenzen eines Jahres auf.

Abbildung 1
IWH-Insolvenztrend



Anmerkung: Insolvenzen in Deutschland von Unternehmen mit Handelsregistereintrag.
Quellen: Bekanntmachungen der Insolvenzgerichte; Darstellung des IWH.

Schließungen großer Arbeitgeber führen oft zu hohen und dauerhaften Einkommens- und Lohnverlusten bei den betroffenen Beschäftigten. Die Analyse des IWH zeigt, dass in den größten 10% der Unternehmen, deren Insolvenz im Dezember gemeldet

ohne Sperrfrist

Pressekontakt
Stefanie Müller-Dreißigacker
Tel +49 345 7753 720
presse@iwh-halle.de

Ansprechpartner
Prof. Dr. Steffen Müller
Tel +49 345 7753 708
steffen.mueller@iwh-halle.de

Politische Ressorts
Bundesministerium für Wirtschaft
und Klimaschutz (BMWK), Bundes-
ministerium der Finanzen (BMF),
Bundesministerium der Justiz (BMJ),
Bundeskanzleramt

Leibniz-Institut für
Wirtschaftsforschung Halle e. V.
(IWH)
Tel +49 345 7753 60
Fax +49 345 7753 820

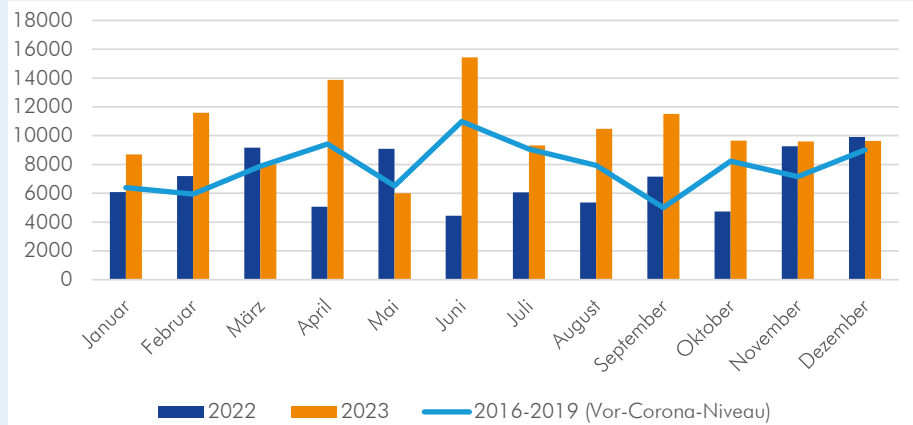
Kleine Märkerstraße 8
D-06108 Halle (Saale)

Postfach 11 03 61
D-06017 Halle (Saale)

www.iwh-halle.de

wurde, ca. 9 600 Arbeitsplätze betroffen waren. Die **Zahl der betroffenen Beschäftigten** in den größten 10% der Unternehmen liegt damit auf dem Niveau der Vormonate und dem eines durchschnittlichen Dezembers (vgl. Abbildung 2). Die meisten Arbeitsplätze entfallen im Dezember auf Insolvenzen in der Industrie und bei unternehmensnahen Dienstleistungen.

Abbildung 2
Betroffene Beschäftigte



Anmerkung: Beschäftigte in den größten 10% der insolventen Unternehmen. Insolvenzen in Deutschland von Unternehmen mit Handelsregistereintrag.

Quellen: Bekanntmachungen der Insolvenzgerichte; Darstellung des IWH.

Die dem Insolvenzgeschehen vorlaufenden **IWH-Frühindikatoren** erreichten im Dezember den zweiten Monat in Folge einen neuen Höchststand. Das IWH erfasst Frühindikatoren seit Januar 2020. „Die hohen Werte im Dezember markieren nicht das Ende steigender Insolvenzzahlen. Für die kommenden Monate erwarten wir weiter steigende Zahlen“, sagt **Steffen Müller**, Leiter der IWH-Abteilung Strukturwandel und Produktivität sowie der dort angesiedelten Insolvenzforschung. Die Zahl der insolventen Personen- und Kapitalgesellschaften war seit den historischen Höchstständen vor etwa 20 Jahren stark zurückgegangen. Selbst bei einem weiteren moderaten Anstieg der Insolvenzzahlen in diesem Jahr läge das Insolvenzgeschehen noch immer im normalen Bereich, erläutert Müller.

IWH-Insolvenztrend: Hintergrund, Daten, Methodik

Deutlich schneller als die amtliche Statistik liefert der IWH-Insolvenztrend des Leibniz-Instituts für Wirtschaftsforschung Halle (IWH) jeden Monat einen belastbaren Befund zum bundesweiten Insolvenzgeschehen für Personen- und Kapitalgesellschaften. Die Ergebnisse weisen nur geringfügige Abweichungen von den amtlichen Zahlen auf, die mit etwa zwei Monaten Zeitverzug eine umfassende Einschätzung der Lage erlauben (vgl. Abbildung 3). Der IWH-Insolvenztrend ist deshalb ein verlässlicher Frühindikator. Für seine Analysen wertet das IWH die aktuellen Insolvenzbekanntmachungen der deutschen Registergerichte aus und verknüpft sie mit Bilanzkennzahlen betroffener Unternehmen. Dank seiner langjährigen Expertise, gebündelt in der IWH-Insolvenzforschungsstelle, gehört das Institut bundesweit zu den führenden Einrichtungen auf diesem Themengebiet.

Die im IWH-Insolvenztrend gemeldeten Insolvenzen für Kapital- und Personengesellschaften umfassen in der Regel mehr als 90% der von Unternehmensinsolvenz betroffenen Arbeitsplätze und 95% der Forderungen. Damit bilden diese Zahlen verlässlich die direkten volkswirtschaftlichen Konsequenzen des Insolvenzgeschehens ab. Auch die amtliche Statistik weist monatlich vorläufige Insolvenzzahlen aus. Diese beziehen sich jedoch auf alle Regelinsolvenzen. Regelinsolvenzen umfassen neben den im IWH-Insolvenztrend erfassten Personen- und Kapitalgesellschaften auch die gesamtwirtschaftlich wenig relevante Gruppe der Kleinstunternehmen. Zudem werden auch bestimmte natürliche Personen wie Selbstständige oder ehemals selbstständig Tätige mit unüberschaubaren Vermögensverhältnissen sowie privat haftende Gesellschafter und Einzelunternehmer gemeldet. Die Zahl der Personen- und Kapitalgesellschaften macht weniger als die Hälfte der Regelinsolvenzen aus. Die prozentualen monatlichen Veränderungen bei den Regelinsolvenzen können sich deutlich von denen der Personen- und Kapitalgesellschaften unterscheiden.

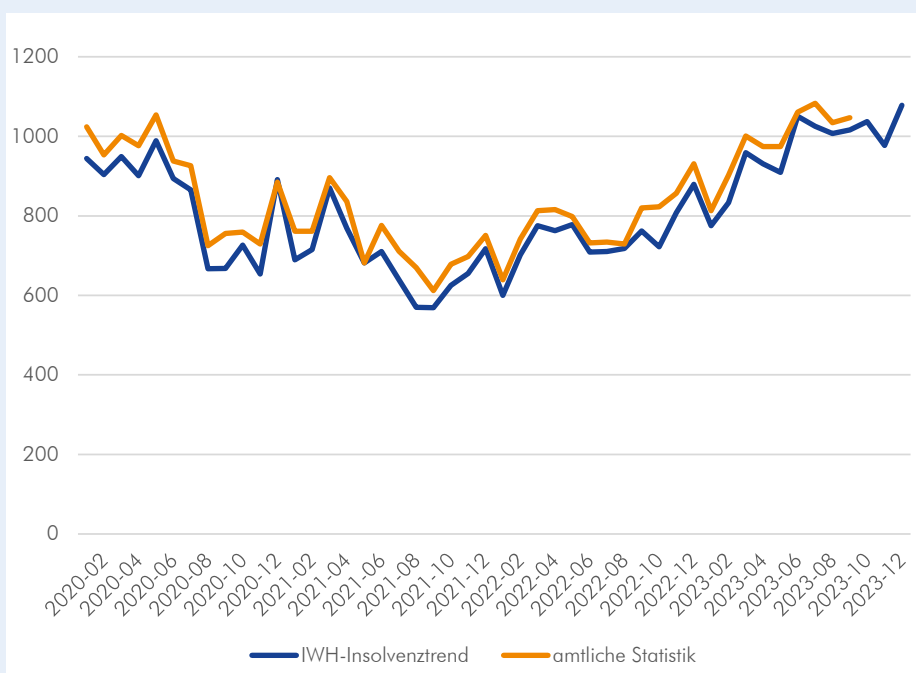
Alle zugrundeliegenden **Daten** als Excel-Download finden Sie unter diesem [Link](#).

Mehr zur **IWH-Insolvenzforschung** und zur **Methodik** hinter dem IWH-Insolvenztrend: www.iwh-halle.de/insolvenzforschung.

Abbildung 3

IWH-Insolvenztrend vs. amtliche Statistik

Nur Personen- und Kapitalgesellschaften



Anmerkung: Insolvenzen in Deutschland von Personen- und Kapitalgesellschaften.

Quellen: Statistisches Bundesamt; Bekanntmachungen der Insolvenzgerichte; Darstellung des IWH.

Wissenschaftlicher Ansprechpartner

Professor Dr. Steffen Müller

Tel +49 345 7753 708

Steffen.Mueller@iwh-halle.de

Pressekontakt

Stefanie Müller-Dreißigacker

Tel +49 345 7753 720

presse@iwh-halle.de



Das IWH auf X (Twitter)



Das IWH auf LinkedIn



Das IWH auf Facebook

Die [IWH-Expertenliste](#) bietet eine Übersicht der IWH-Forschungsthemen und der auf diesen Gebieten forschenden Wissenschaftlerinnen und Wissenschaftler. Die jeweiligen Experten für die dort aufgelisteten Themengebiete erreichen Sie für Anfragen wie gewohnt über die [Pressestelle des IWH](#).

Die Aufgaben des Leibniz-Instituts für Wirtschaftsforschung Halle (IWH) sind die wirtschaftswissenschaftliche Forschung und wirtschaftspolitische Beratung auf wissenschaftlicher Basis. Das IWH betreibt evidenzbasierte Forschung durch eine enge Verknüpfung theoretischer und empirischer Methoden. Dabei stehen wirtschaftliche Aufholprozesse und die Rolle des Finanzsystems bei der (Re-)Allokation der Produktionsfaktoren sowie für die Förderung von Produktivität und Innovationen im Mittelpunkt. Das Institut ist unter anderem Mitglied der Projektgruppe Gemeinschaftsdiagnose, die halbjährlich Gutachten zur Lage der Wirtschaft in der Welt und in Deutschland für die Bundesregierung erstellt.

Das IWH ist Mitglied der Leibniz-Gemeinschaft. Die Leibniz-Gemeinschaft verbindet 97 eigenständige Forschungseinrichtungen. Ihre Ausrichtung reicht von den Natur-, Ingenieur- und Umweltwissenschaften über die Wirtschafts-, Raum- und Sozialwissenschaften bis zu den Geisteswissenschaften. Leibniz-Institute widmen sich gesellschaftlich, ökonomisch und ökologisch relevanten Fragen. Aufgrund ihrer gesamtstaatlichen Bedeutung fördern Bund und Länder die Institute der Leibniz-Gemeinschaft gemeinsam. Weitere Informationen unter www.leibniz-gemeinschaft.de.