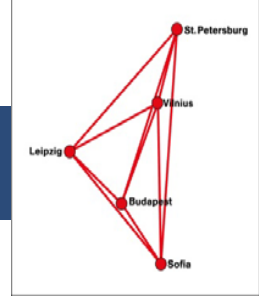


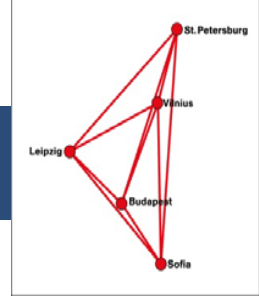
Zwischen Gentrifizierung und Abwärtsspirale – sozialräumlicher Wandel und Persistenz in Wohnquartieren ausgewählter MOE-Stadtregionen





Internationaler Vergleich postsozialistischer Entwicklungspfade von Stadtregionen am Beispiel sozialräumlicher Differenzierungen in Wohnquartieren

- **Erklärung von Veränderungen bzw. Persistenzen von sozialräumlichen Mustern im gesellschaftlichen Kontext**
- **Analyse des Einflusses unterschiedlicher Akteure des Wohnungsmarktes auf sozialräumliche Differenzierungen**



- **Welche sozialräumlichen Differenzierungsprozesse laufen in (ausgewählten) Wohnquartieren der MOE-Stadtregionen ab – im Spektrum zwischen sozialer Auf- und Abwertung bzw. Persistenz?**
- **Welche interregionalen Ähnlichkeiten und Unterschiede sind feststellbar?**
- **Ausblick**

Auswahl der Wohnquartierstypen

	St. Petersburg	Sofia	Vilnius	Budapest	Leipzig
Großwohnsiedlung, randstädtisch, 1970er	X	X	X	X	X
Einfamilienhaussiedlung, suburban, nach 1990	X	X	X	X	X
Gemischte bis gehobene Gründerzeit, Innenstadt	X	X	X	X	X
Geschosswohnungsbau nach 1990	X	X	X	-	-
Villengebiet/ Gartenstadt	-	X	X	X	-
Einfache Gründerzeit, Innenstadt	-	-	-	X	X
Erste Plattenbauten , 1950/60er	X	-	-	-	-
ehem. Industriegebiet, innenstadtnah	-	-	-	-	X

Geschlossene und bewachte Wohnkomplexe



Großwohnsiedlungen der 1970er Jahre



Innerstädtische Gründerzeitquartiere



Suburbane Einfamilienhausbebauung



Leipzig



St. Petersburg



Sofia

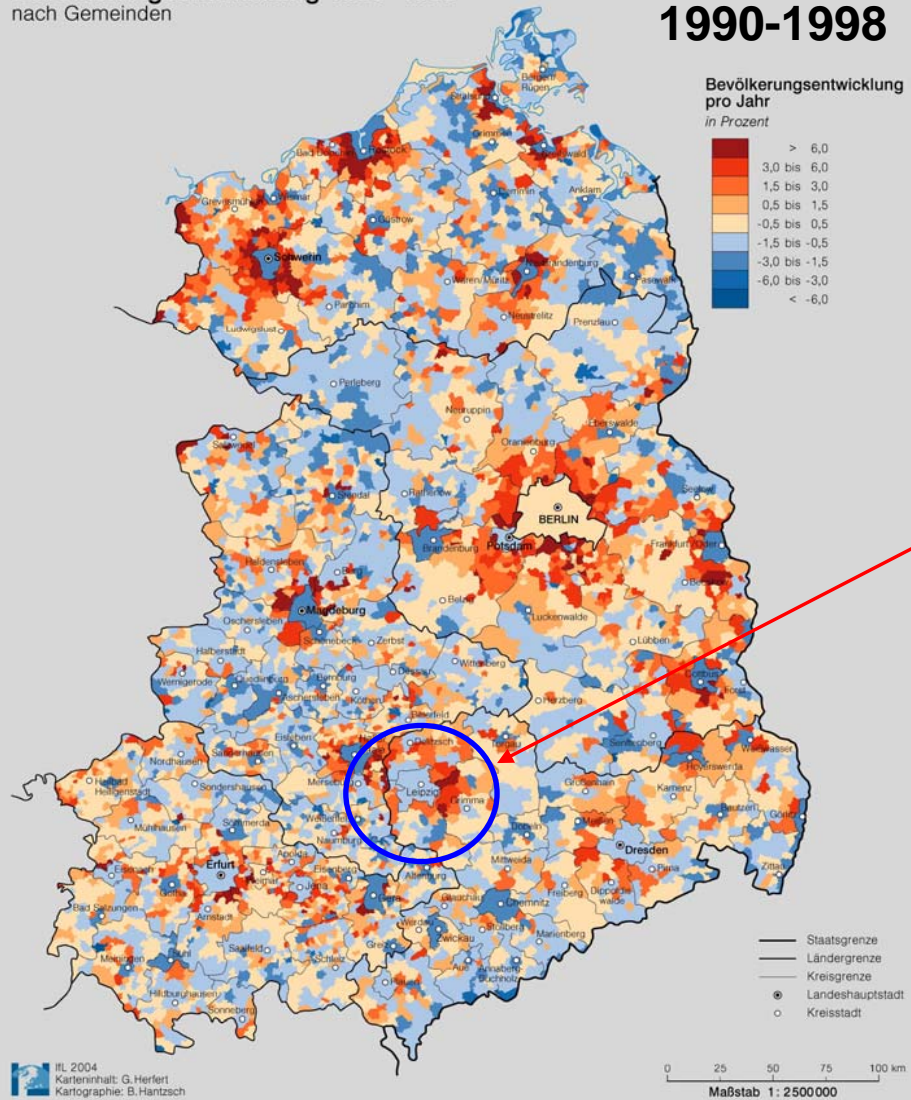


Budapest

Demographische Entwicklung in Ostdeutschland

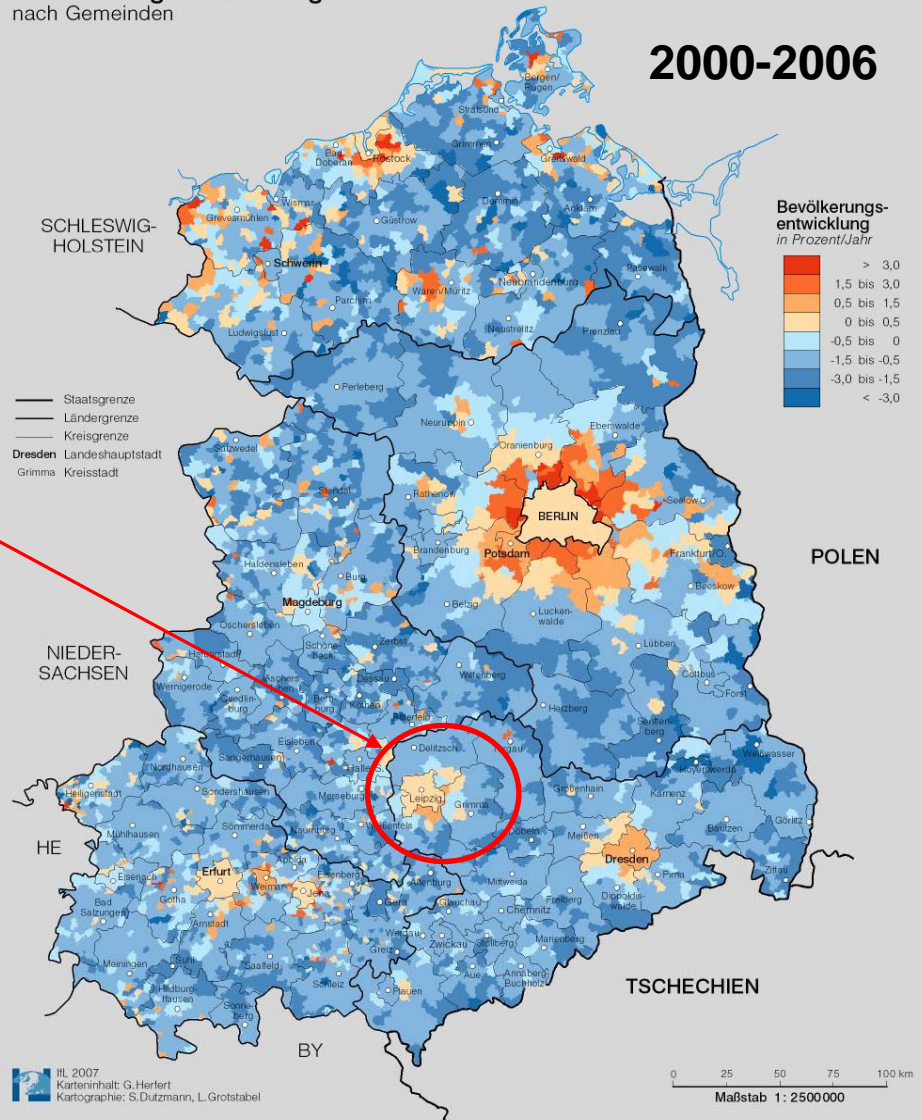
Neue Länder
Bevölkerungsentwicklung 1990-1998
nach Gemeinden

1990-1998



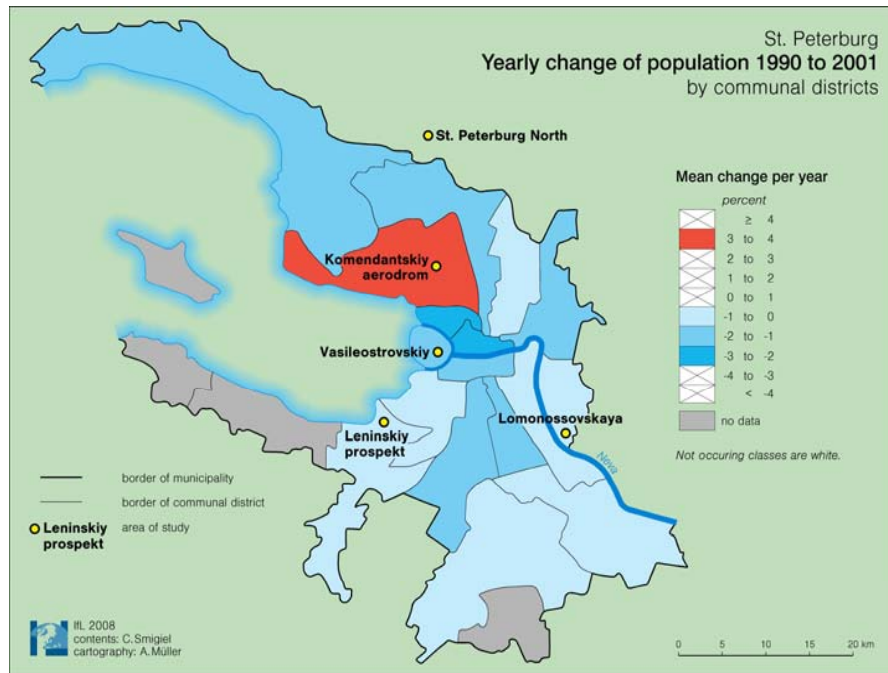
Ostdeutschland
Bevölkerungsentwicklung 2000-2006
nach Gemeinden

2000-2006

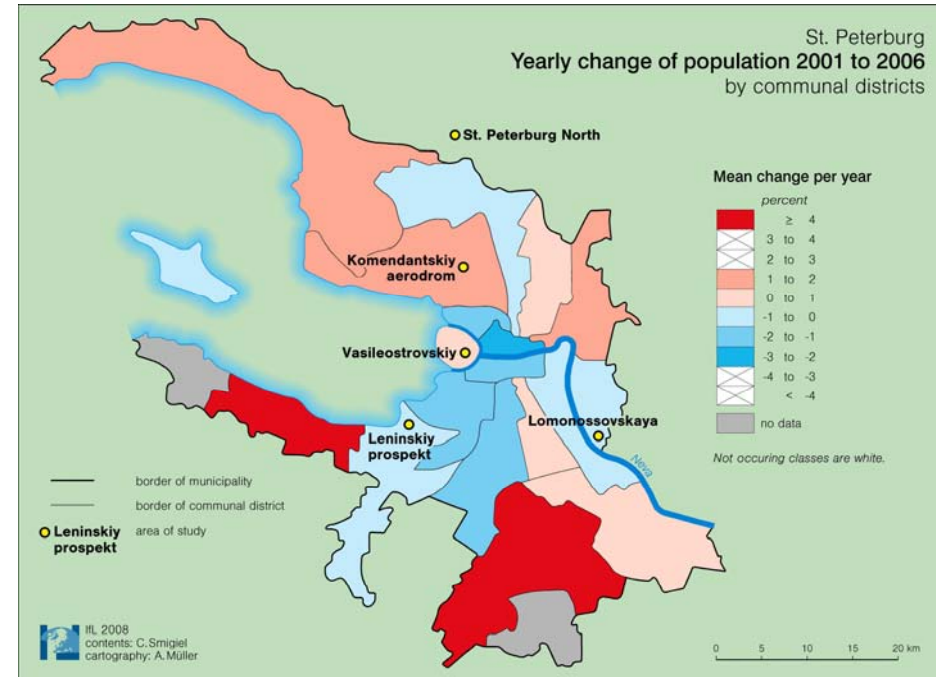


Bevölkerungsentwicklung in St. Petersburg

1990 - 2001

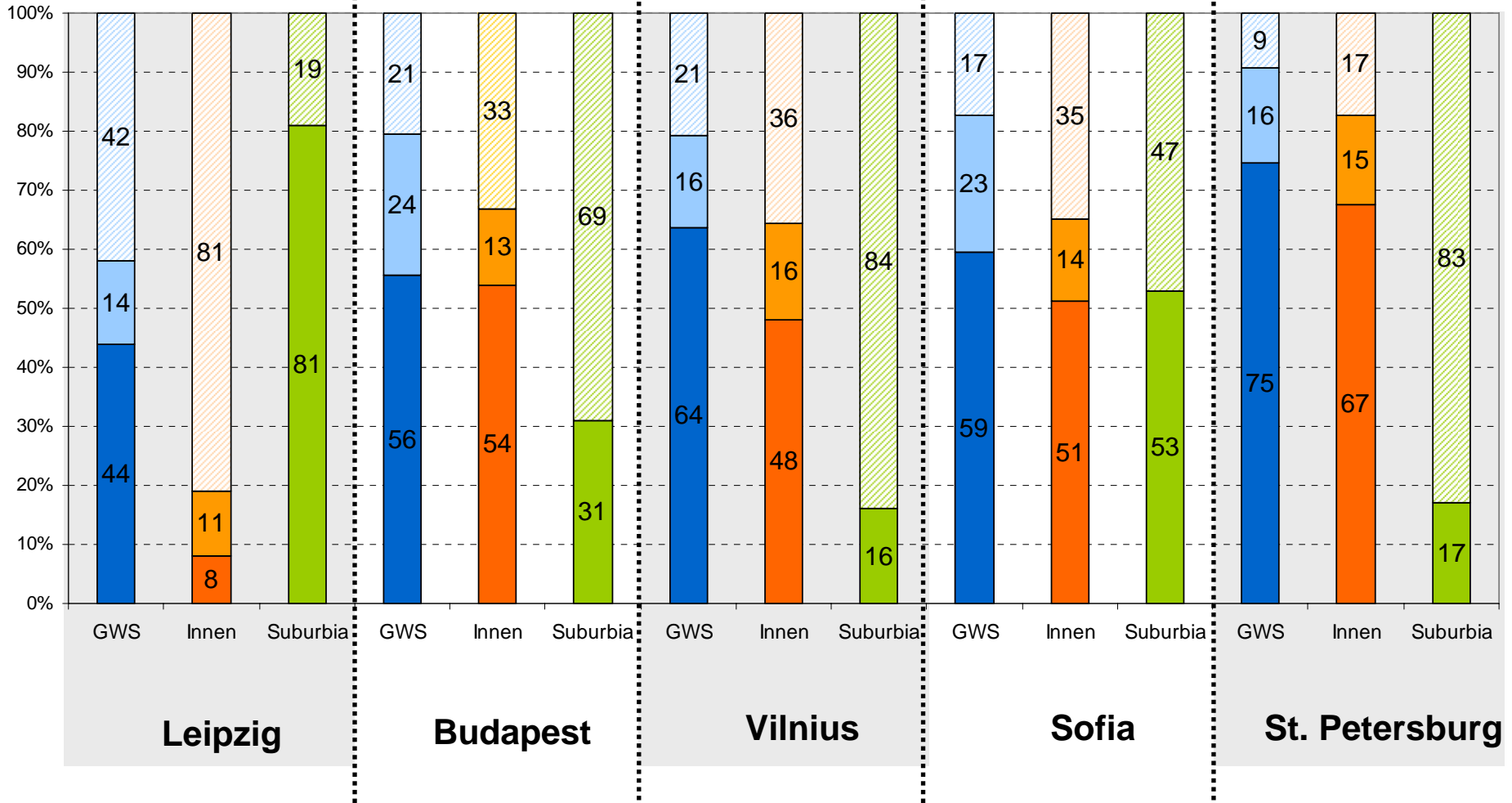
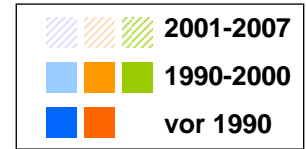


2001-2006



Wohnmobilität in den untersuchten Quartieren

„Wann sind Sie in das Wohnquartier gezogen?“



Soziale Auf- und Abwertung bzw. Persistenz?

Einkommens- u. Qualifikationsniveau der nach 1990 Zugezogenen

	Leipzig	Budapest	Vilnius	Petersburg	Sofia
Großwohnsiedlung	Grünau	Havanna	Karolinikes	Lenin-Pros.	Mladost
Einkommen: Besserverdiener					
Qualifikation: Hochschule					
Suburbane EFH-Siedlung	Brandis	Nagy-kovacs	Didzio	North	Pancha-revo
Einkommen: Besserverdiener					
Qualifikation: Hochschule					

Stabilität : ausgeglichen
 Differenz XX - ICN = +/- 7%
 leichter Überschuss/Defizit
 Differenz XX - ICN = > +/-7%
 starker Überschuss/Defizit
 Differenz ICN-GWS = > +/-30%


Soziale Auf- und Abwertung bzw. Persistenz?

Einkommens- u. Qualifikationsniveau der nach 1990 Zugezogenen

Großwohnsiedlung	Leipzig Grünau	Budapest Havanna	Vilnius Karolinikes	Petersburg Lenin-Pros.	Sofia Mladost
Einkommen: Besserverdiener	↓	↓	↓	→	↓
Qualifikation: Hochschule	↓	↓	↓	↓	→
Suburbane EFH-Siedlung	Brandis	Nagy- kovacs	Didzio	North	Pancha- revo
Einkommen: Besserverdiener	→	↑	↑	↑	↑
Qualifikation: Hochschule	→	↑	→	↑	↑

 **Stabilität : ausgeglichen**
 Differenz XX - ICN = +/- 7%

  **leichter Überschuss/Defizit**
 Differenz XX - ICN = > +/-7%

  **starker Überschuss/Defizit**
 Differenz ICN-GWS = > +/-30%

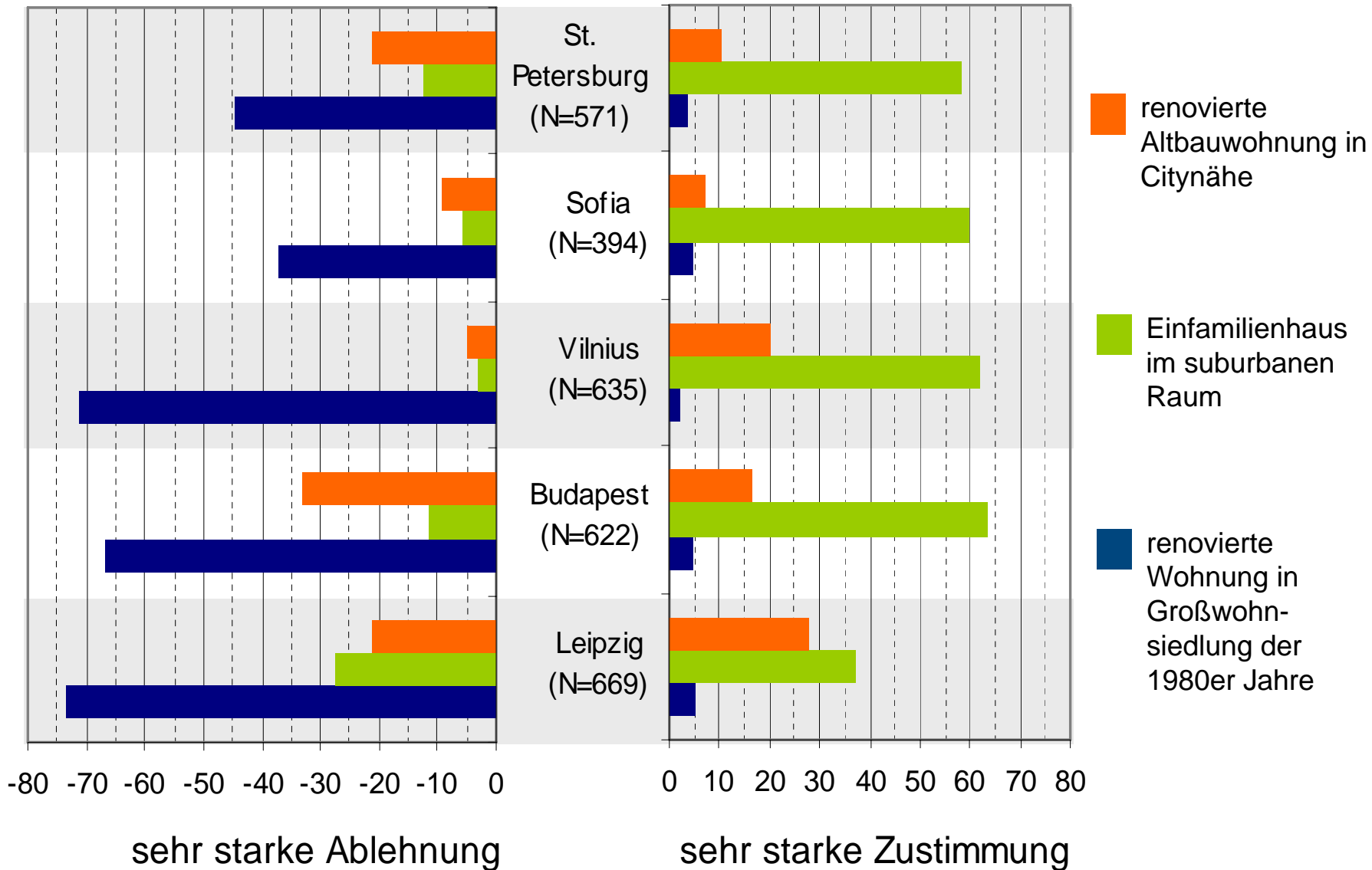
Soziale Auf- und Abwertung bzw. Persistenz?

Interregionale Unterschiede

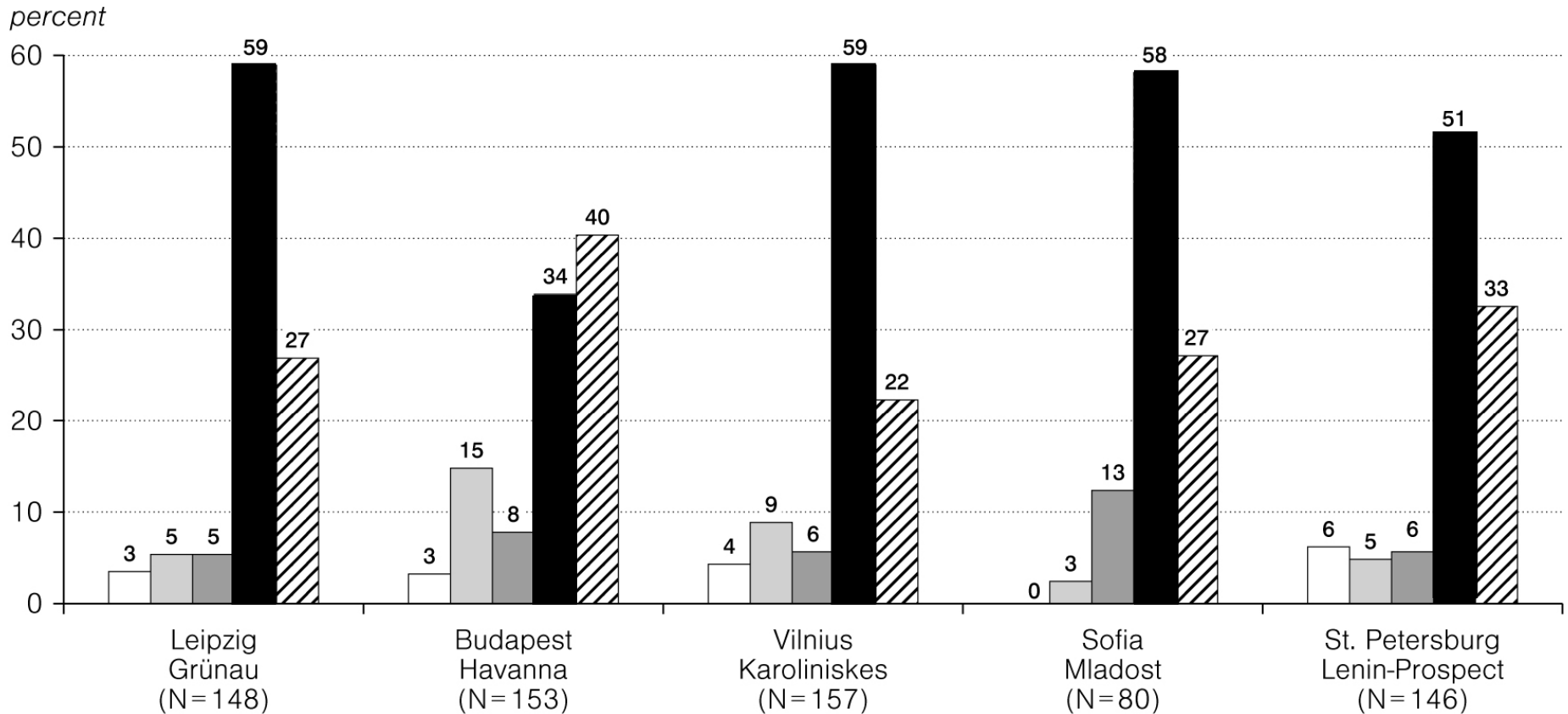
Rahmenbedingungen auf nationaler, stadtreionaler und lokaler Ebene

	Leipzig	Budapest	Vilnius	Petersburg	Sofia
Wohnraum-mangel	kein (Überschuss)	mittel	mittel	hoch	hoch
Bev.-Entwicklung	stagnierend - wachsend	schrumpfend	stagnierend	stagnierend	wachsend
Eigentumsstrukturen	Mietermarkt	Eigentümermarkt (80%)	Eigentümermarkt (97%)	Eigentümermarkt (60%)	Eigentümermarkt (94%)
Merkmale der Privatisierung	Restitution	Massenprivatisierung	Massenprivatisierung	Massenprivatisierung	Privateigentum vor 1990, Restitution
Wohnungsneubau (nach 2000)	gering	mittel	hoch	hoch	hoch

Ausblick: Wohnpräferenzen - Wohnideale



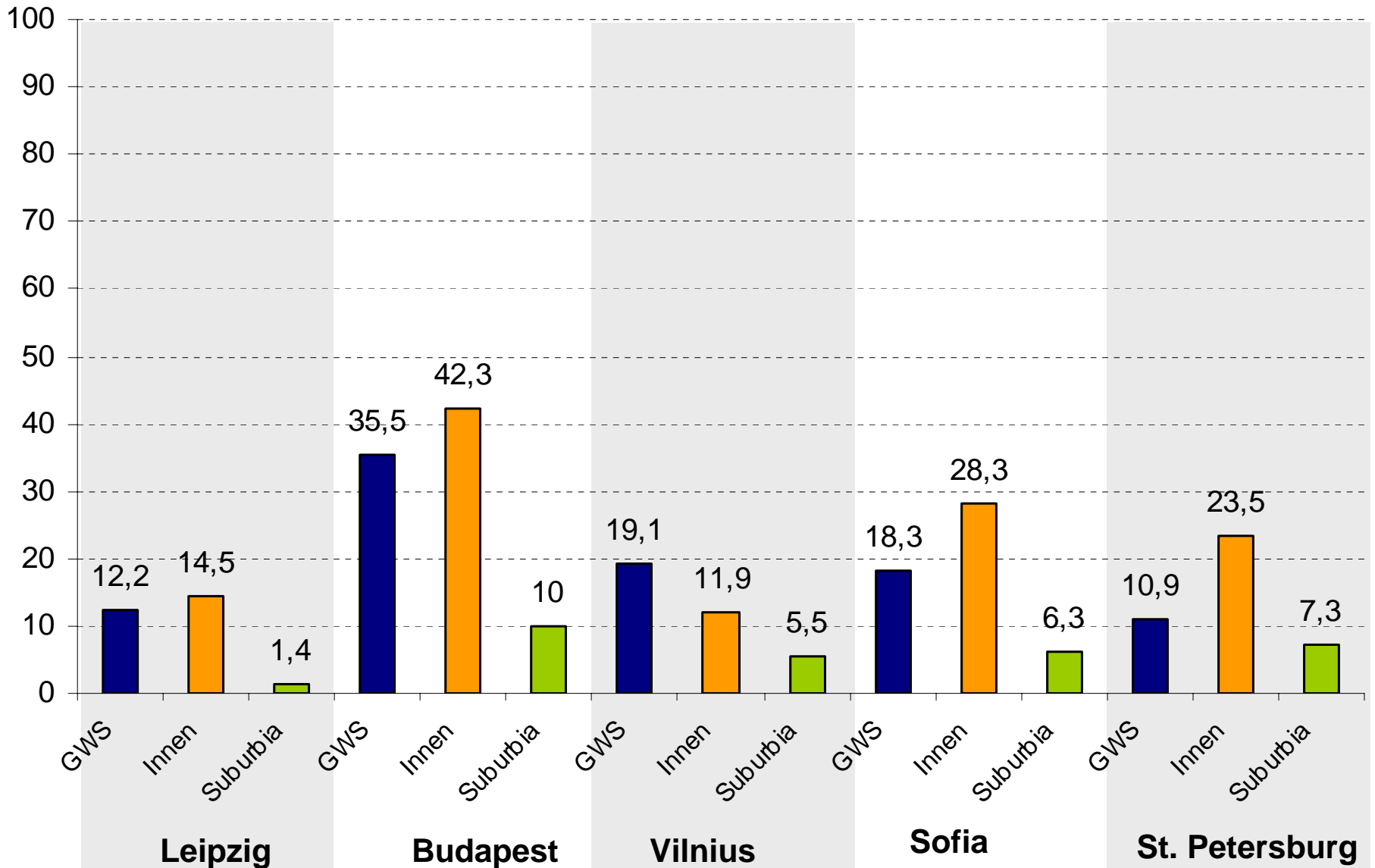
Ausblick: Wohnzufriedenheit und Umzugspläne in Großwohnsiedlungen



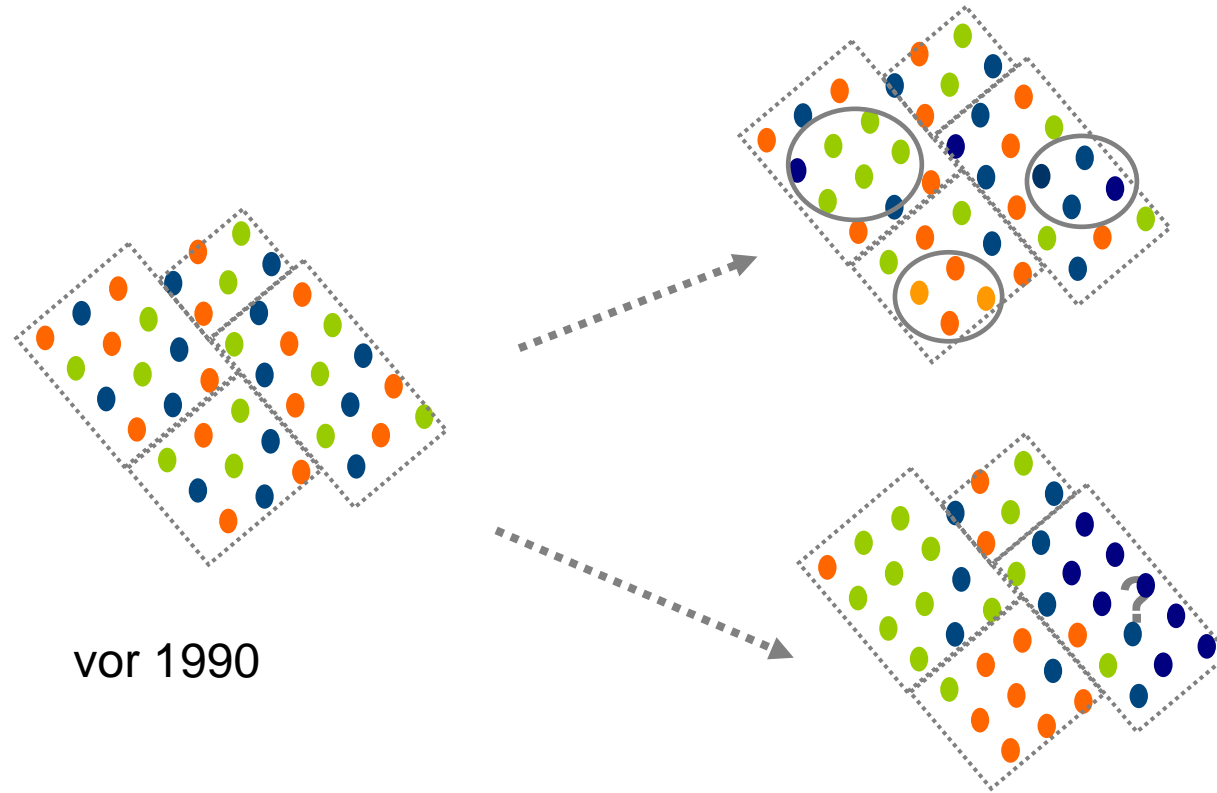
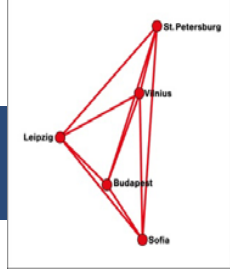
IfL 2009
 Draft: CEE Housing Project
 Design: A. Müller

unzufrieden aber bleibend
 unzufrieden und Umzug planend
 zufrieden und Umzug planend
 zufrieden und bleibend
 rest

Ausblick: potentielle Mobilität in den untersuchten Quartieren

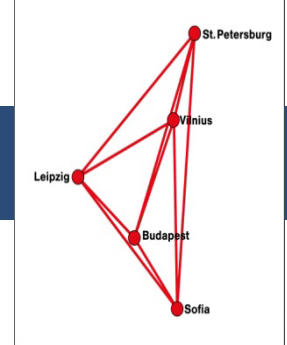


Sozialräumliche Segregation oder Polarisierung?



Metropolen im
östlichen Europa
heute

Leipzig heute



**Leibniz-Institut für Länderkunde
Schongauerstr. 9
04329 Leipzig**

**Dr. Isolde Brade
Carola Neugebauer**

**i_brade@ifl-leipzig.de
c_neugebauer@ifl-leipzig.de**