



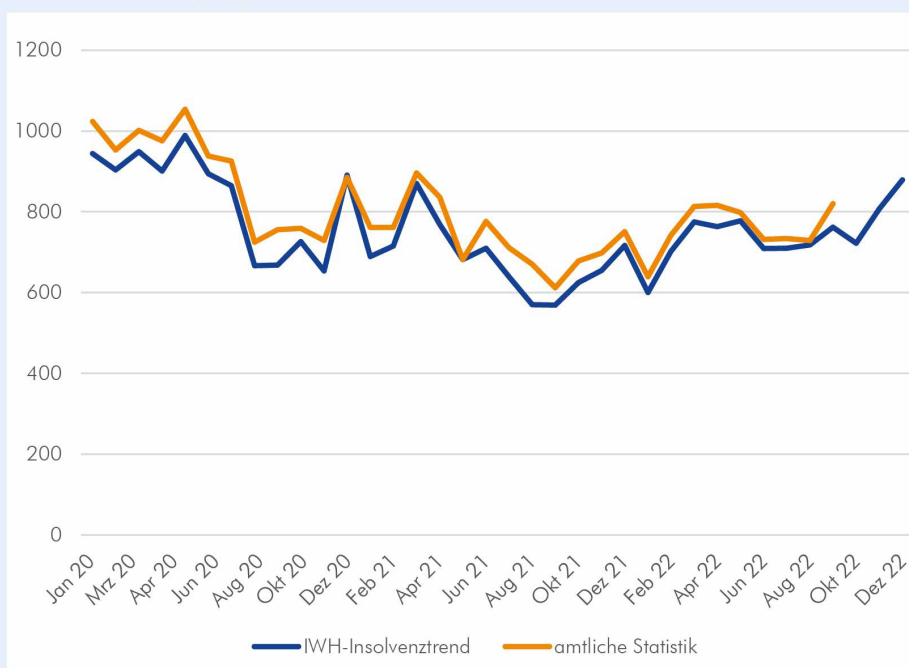


gesamtwirtschaftlich wenig relevante Gruppe der Kleinstunternehmen. Zudem werden auch bestimmte natürliche Personen wie Selbstständige oder ehemals selbstständig Tätige mit unüberschaubaren Vermögensverhältnissen sowie privat haftende Gesellschafter und Einzelunternehmer gemeldet. Die Zahl der Personen- und Kapitalgesellschaften macht weniger als die Hälfte der Regelinsolvenzen aus. Die monatliche Zahl der Regelinsolvenzen schwankt sehr viel stärker als die Zahlen des IWH-Insolvenztrends.

Alle zugrundeliegenden **Daten** als Excel-Download finden Sie unter diesem [Link](#).

Mehr zur **IWH-Insolvenzforschung** und zur **Methodik** hinter dem IWH-Insolvenztrend: [www.iwh-halle.de/insolvenzforschung](http://www.iwh-halle.de/insolvenzforschung)

**Abbildung 3**  
IWH-Insolvenztrend vs. amtliche Statistik  
Nur Personen- und Kapitalgesellschaften



Anmerkung: Insolvenzen in Deutschland von Personen- und Kapitalgesellschaften.

Quellen: Statistisches Bundesamt; Bekanntmachungen der Insolvenzgerichte; Darstellung des IWH.

### Wissenschaftlicher Ansprechpartner

Professor Dr. Steffen Müller  
Tel +49 345 7753 708  
Steffen.Mueller@iwh-halle.de

### Pressekontakt

Rafael Barth  
Tel +49 345 7753 832  
presse@iwh-halle.de



Das IWH auf Twitter



Das IWH auf LinkedIn



Das IWH auf Facebook

Die [IWH-Expertenliste](#) bietet eine Übersicht der IWH-Forschungsthemen und der auf diesen Gebieten forschenden Wissenschaftlerinnen und Wissenschaftler. Die jeweiligen Experten für die dort aufgelisteten Themengebiete erreichen Sie für Anfragen wie gewohnt über die [Pressestelle des IWH](#).

Die Aufgaben des Leibniz-Instituts für Wirtschaftsforschung Halle (IWH) sind die wirtschaftswissenschaftliche Forschung und wirtschaftspolitische Beratung auf wissenschaftlicher Basis. Das IWH betreibt evidenzbasierte Forschung durch eine enge Verknüpfung theoretischer und empirischer Methoden. Dabei stehen wirtschaftliche Aufholprozesse und die Rolle des Finanzsystems bei der (Re-)Allokation der Produktionsfaktoren sowie für die Förderung von Produktivität und Innovationen im Mittelpunkt. Das Institut ist unter anderem Mitglied der Projektgruppe Gemeinschaftsdiagnose, die halbjährlich Gutachten zur Lage der Wirtschaft in der Welt und in Deutschland für die Bundesregierung erstellt.

Das IWH ist Mitglied der Leibniz-Gemeinschaft. Die Leibniz-Gemeinschaft verbindet 97 eigenständige Forschungseinrichtungen. Ihre Ausrichtung reicht von den Natur-, Ingenieur- und Umweltwissenschaften über die Wirtschafts-, Raum- und Sozialwissenschaften bis zu den Geisteswissenschaften. Leibniz-Institute widmen sich gesellschaftlich, ökonomisch und ökologisch relevanten Fragen. Aufgrund ihrer gesamtstaatlichen Bedeutung fördern Bund und Länder die Institute der Leibniz-Gemeinschaft gemeinsam. Weitere Informationen unter [www.leibniz-gemeinschaft.de](http://www.leibniz-gemeinschaft.de).