

Pressemitteilung 3/2024

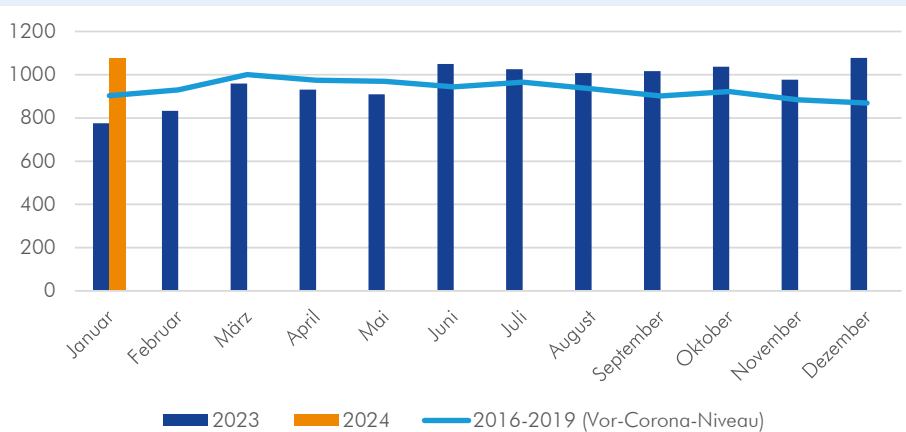
Halle (Saale), den 08.02.2024

IWH-Insolvenztrend: Zahl der Firmenpleiten weiterhin hoch – Corona-Hilfen für schwache Unternehmen sind ein Grund

Nach dem Rekordwert im Dezember bleibt die Zahl der Insolvenzen von Personen- und Kapitalgesellschaften im Januar auf unverändert hohem Niveau, zeigt die aktuelle Analyse des Leibniz-Instituts für Wirtschaftsforschung Halle (IWH). Erklären lässt sich die heutige Lage auch mit den Staatshilfen während der Corona-Pandemie.

Die **Zahl der Insolvenzen** von Personen- und Kapitalgesellschaften in Deutschland liegt laut IWH-Insolvenztrend im Januar bei 1 077 (vgl. Abbildung 1). Das sind ungefähr so viele wie im Vormonat. Allerdings liegt der Wert fast 40% höher als im Januar 2023 und knapp 20% über dem Januar-Durchschnitt der Jahre 2016 bis 2019, also vor der Corona-Pandemie.

Abbildung 1
IWH-Insolvenztrend



Anmerkung: Insolvenzen in Deutschland von Unternehmen mit Handelsregistereintrag.
Quellen: Bekanntmachungen der Insolvenzgerichte; Darstellung des IWH.

Die Zahl der von Großinsolvenzen betroffenen Jobs liefert eine gute Annäherung an die Gesamtzahl der von Insolvenz betroffenen Arbeitsplätze. Die Analyse des IWH zeigt, dass in den größten 10% der Unternehmen, deren Insolvenz im Januar gemeldet wurde, ca. 14 000 Arbeitsplätze betroffen waren. Die **Zahl der betroffenen Beschäftigten** in den größten 10% der Unternehmen liegt damit etwa die Hälfte über dem Niveau des Vormonats und mehr als doppelt so hoch wie in einem durchschnittlichen Januar der Vorkrisenjahre 2016-2019 (vgl. Abbildung 2). Die hohen Werte im Januar gehen zurück auf Pleiten größerer Mittelständler aus Industrie und Handel.

ohne Sperrfrist

Pressekontakt
Rafael Barth
Tel +49 345 7753 832
presse@iwh-halle.de

Ansprechpartner
Prof. Dr. Steffen Müller
Tel +49 345 7753 708
steffen.mueller@iwh-halle.de

Politische Ressorts
Bundesministerium für Wirtschaft
und Klimaschutz (BMWK), Bundes-
ministerium der Finanzen (BMF),
Bundesministerium der Justiz (BMJ),
Bundeskanzleramt

Leibniz-Institut für
Wirtschaftsforschung Halle e. V.
(IWH)

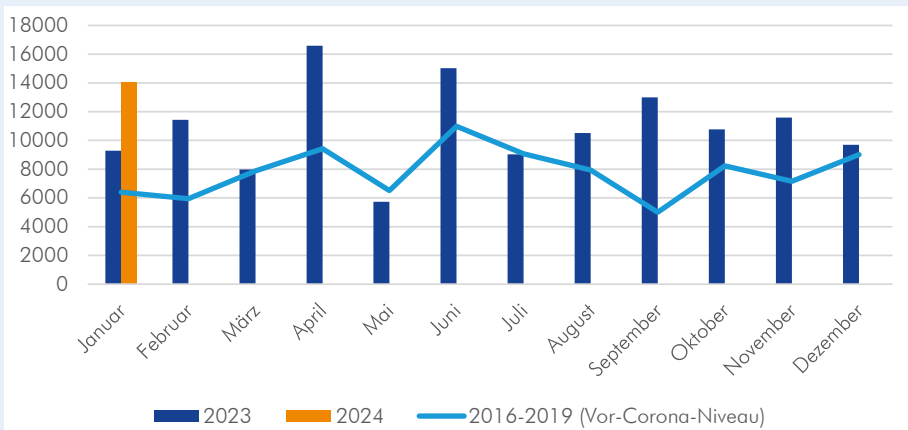
Tel +49 345 7753 60
Fax +49 345 7753 820

Kleine Märkerstraße 8
D-06108 Halle (Saale)

Postfach 11 03 61
D-06017 Halle (Saale)

www.iwh-halle.de

Abbildung 2
Betroffene Beschäftigte



Anmerkung: Beschäftigte in den größten 10% der insolventen Unternehmen. Insolvenzen in Deutschland von Unternehmen mit Handelsregistereintrag.

Quellen: Bekanntmachungen der Insolvenzgerichte; Darstellung des IWH.

Die dem Insolvenzgeschehen vorlaufenden **IWH-Frühindikatoren** erreichten im Januar den dritten Monat in Folge einen neuen Höchststand und übertreffen die hohen Dezemberwerte nochmals um 10%. Das IWH erfasst Frühindikatoren seit Januar 2020. „Das Insolvenzgeschehen bleibt dynamisch und wird sich auch in den nächsten Monaten nur in Richtung weiter steigender Zahlen entwickeln“, sagt **Steffen Müller**, Leiter der IWH-Abteilung Strukturwandel und Produktivität sowie der dort angesiedelten Insolvenzforschung. Neben den aktuell schwierigen wirtschaftlichen Rahmenbedingungen dürfte dabei auch eine Rolle spielen, dass die Corona-Hilfen häufiger an Unternehmen gezahlt wurden, die schon vor der Krise unproduktiv waren.¹ Das hatte zu sehr niedrigen Insolvenzzahlen während der Pandemie beigetragen. Diese Hilfen müssen jedoch nun in einem anhaltend schwierigen Umfeld zurückgezahlt werden. „Es verwundert nicht, dass das viele schwächere Unternehmen überfordert“, sagt Müller. „Die hohen Insolvenzzahlen heute sind zum Teil ein Nachholeffekt der Staatshilfen während der Corona-Pandemie.“

IWH-Insolvenztrend: Hintergrund, Daten, Methodik

Deutlich schneller als die amtliche Statistik liefert der IWH-Insolvenztrend des Leibniz-Instituts für Wirtschaftsforschung Halle (IWH) jeden Monat einen belastbaren Befund zum bundesweiten Insolvenzgeschehen für Personen- und Kapitalgesellschaften. Die Ergebnisse weisen nur geringfügige Abweichungen von den amtlichen Zahlen auf, die mit etwa zwei Monaten Zeitverzug eine umfassende Einschätzung der Lage erlauben (vgl. Abbildung 3). Der IWH-Insolvenztrend ist deshalb ein verlässlicher Frühindikator. Für seine Analysen wertet das IWH die aktuellen Insolvenzbekanntmachungen der deutschen Registergerichte aus und verknüpft sie mit Bilanzkennzahlen betroffener Unternehmen. Dank seiner langjährigen Expertise, gebündelt in der IWH-Insolvenzforschungsstelle, gehört das Institut bundesweit zu den führenden Einrichtungen auf diesem Themengebiet.

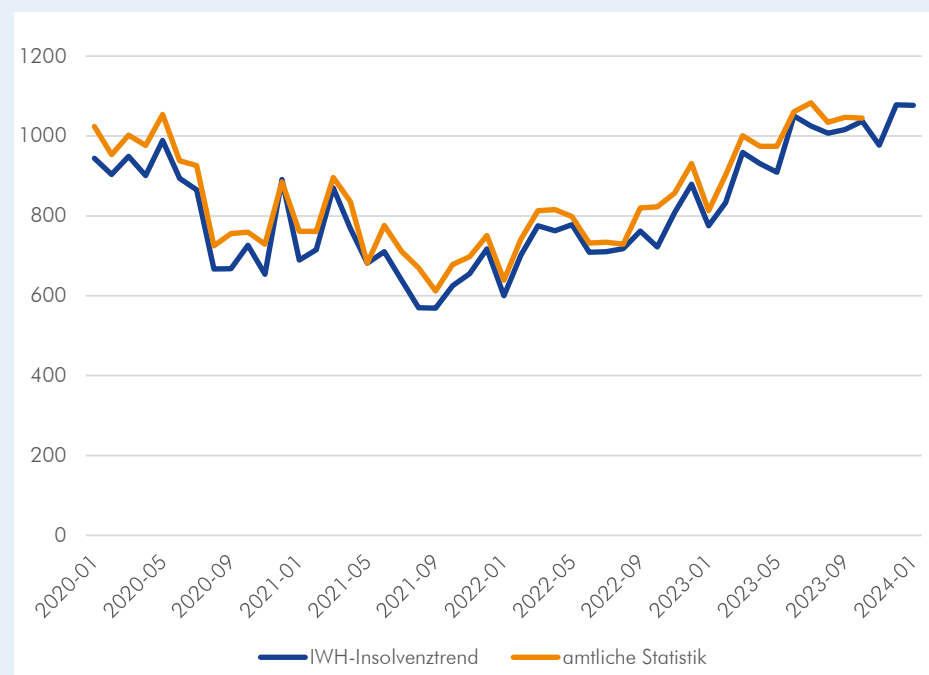
¹ Vgl. *Altomonte, C.; Demertzis, M.; Fontagne, L.; Müller, S.*: „COVID-19 Financial Aid and Productivity: Has Support Been Well Spent?“ Policy Contribution, 21/2021. Bruegel (Brüssel), 2021.

Die im IWH-Insolvenztrend gemeldeten Insolvenzen für Kapital- und Personengesellschaften umfassen in der Regel mehr als 90% der von Unternehmensinsolvenz betroffenen Arbeitsplätze und 95% der Forderungen. Damit bilden diese Zahlen verlässlich die direkten volkswirtschaftlichen Konsequenzen des Insolvenzgeschehens ab. Auch die amtliche Statistik weist monatlich vorläufige Insolvenzzahlen aus. Diese beziehen sich jedoch auf alle Regelinsolvenzen. Regelinsolvenzen umfassen neben den im IWH-Insolvenztrend erfassten Personen- und Kapitalgesellschaften auch die gesamtwirtschaftlich wenig relevante Gruppe der Kleinstunternehmen. Zudem werden auch bestimmte natürliche Personen wie Selbstständige oder ehemals selbstständig Tätige mit unüberschaubaren Vermögensverhältnissen sowie privat haftende Gesellschafter und Einzelunternehmer gemeldet. Die Zahl der Personen- und Kapitalgesellschaften macht weniger als die Hälfte der Regelinsolvenzen aus. Die prozentualen monatlichen Veränderungen bei den Regelinsolvenzen können sich deutlich von denen der Personen- und Kapitalgesellschaften unterscheiden.

Alle zugrundeliegenden **Daten** als Excel-Download finden Sie unter diesem [Link](#).

Mehr zur **IWH-Insolvenzforschung** und zur **Methodik** hinter dem IWH-Insolvenztrend: www.iwh-halle.de/insolvenzforschung.

Abbildung 3
IWH-Insolvenztrend vs. amtliche Statistik
Nur Personen- und Kapitalgesellschaften



Anmerkung: Insolvenzen in Deutschland von Personen- und Kapitalgesellschaften.
Quellen: Statistisches Bundesamt; Bekanntmachungen der Insolvenzgerichte; Darstellung des IWH.

Wissenschaftlicher Ansprechpartner

Professor Dr. Steffen Müller

Tel +49 345 7753 708

Steffen.Mueller@iwh-halle.de

Pressekontakt

Rafael Barth

Tel +49 345 7753 832

presse@iwh-halle.de



Das IWH auf X (Twitter)



Das IWH auf LinkedIn



Das IWH auf Facebook

Die [IWH-Expertenliste](#) bietet eine Übersicht der IWH-Forschungsthemen und der auf diesen Gebieten forschenden Wissenschaftlerinnen und Wissenschaftler. Die jeweiligen Experten für die dort aufgelisteten Themengebiete erreichen Sie für Anfragen wie gewohnt über die [Pressestelle des IWH](#).

Die Aufgaben des Leibniz-Instituts für Wirtschaftsforschung Halle (IWH) sind die wirtschaftswissenschaftliche Forschung und wirtschaftspolitische Beratung auf wissenschaftlicher Basis. Das IWH betreibt evidenzbasierte Forschung durch eine enge Verknüpfung theoretischer und empirischer Methoden. Dabei stehen wirtschaftliche Aufholprozesse und die Rolle des Finanzsystems bei der (Re-)Allokation der Produktionsfaktoren sowie für die Förderung von Produktivität und Innovationen im Mittelpunkt. Das Institut ist unter anderem Mitglied der Projektgruppe Gemeinschaftsdiagnose, die halbjährlich Gutachten zur Lage der Wirtschaft in der Welt und in Deutschland für die Bundesregierung erstellt.

Das IWH ist Mitglied der Leibniz-Gemeinschaft. Die Leibniz-Gemeinschaft verbindet 97 eigenständige Forschungseinrichtungen. Ihre Ausrichtung reicht von den Natur-, Ingenieur- und Umweltwissenschaften über die Wirtschafts-, Raum- und Sozialwissenschaften bis zu den Geisteswissenschaften. Leibniz-Institute widmen sich gesellschaftlich, ökonomisch und ökologisch relevanten Fragen. Aufgrund ihrer gesamtstaatlichen Bedeutung fördern Bund und Länder die Institute der Leibniz-Gemeinschaft gemeinsam. Weitere Informationen unter www.leibniz-gemeinschaft.de.